

Sand blasting
تنظيف الحديد بالترميل

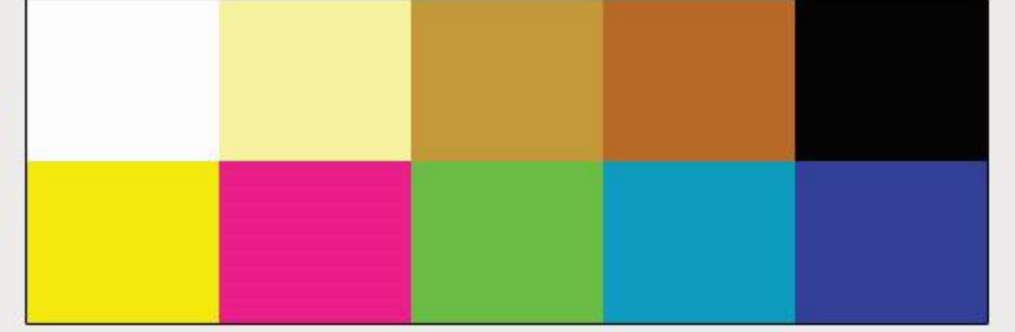


Co2 Welding
لحام ثاني أكسيد الكربون

Optional

LINAK

colors



Electric examination and minor operations chair

- Luxurious leather mattress with high density foam divided to 3 parts backrest, seat, leg rest , adjustable and detachable head rest, arm rest and foot rest.
- Leather color can be changed per request.
- 5 inches castors (4 with brakes).
- Frame is made of 3 × 5 steel sections, 1.8mm thickness, electrostatic coated.
- Co2 Welding.
- Sand blasting.
- Dimensions: Length: up to 205 cm Width: 55 cm Height: 60 - 80 cm.
- Positions: Back rest lifting from -10° to 70°, Leg rest lifting from 0° to- 45°, chair position, bed position, auto contour position.
- 3 motors, noiseless.
- Hand control unit.
- 2 places for IV pole holder, S.S IV pole.
- Safe working load (SWL) 200kg.
- Optional: LINAK motors (Denmark).

CH 3E111

كرسي كشف وعمليات صغرى كهربائى

- مرتبة فاخرة من الجلد عالية الكثافة, مقسمة إلي ثلاثة أجزاء (مسند الظهر , المقعد , الرجل), مسند للرأس و الذراع والقدم قابلين للتعديل و الفك.
- إمكانية تغير لون الجلد حسب الطلب .
- عجل 5 بوصة (فرامل لكل عجلة) .
- جسم الكرسي مصنوع من علب 3 × 5 سم , السمك 1.8 مم , دهان إلكتروستاتك.
- لحام ثاني أكسيد الكربون.
- تنظيف الحديد بالترميل.
- الأبعاد : الطول 205سم, العرض : 55 سم, الارتفاع من 60سم إلي 80 سم.
- الحركات : زاوية ميل الظهر من 10° - إلي 70 , زاوية ميل الرجل 0° إلي 45° , وضع الكرسي , وضع السرير , إمكانية التحكم في حركة الظهر و الرجل في نفس الوقت.
- 2 موتور , صوت منخفض.
- وحدة تحكم لليد.
- مكانين لحامل المحلول , 1 حامل محلول مصنوع من الستانلس ستيل .
- الحمل الآمن للتشغيل 200 كيلوجرام.
- إختياري : إمكانية تركيب مواثير ماركة LINAK (صناعة دينماركي).